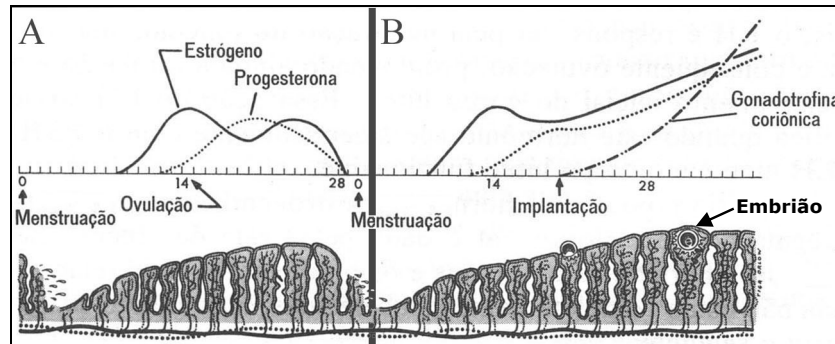


BIOLOGIA – QUESTÕES 07 E 08

07. Analise a figura abaixo, que representa um esquema gráfico do ciclo menstrual (A) e do início da gravidez (B) em humanos, indicando a produção de determinados hormônios.



Após a análise, responda:

- Que evento determinou a ausência da menstruação, em torno do dia 28, na parte B da figura?
- Por volta de qual dos dias, indicados no gráfico, haveria mais chances de ocorrer a fecundação?
- Qual é o nome do hormônio cuja detecção é utilizada como indicativo de gravidez?
- Qual é o nome do órgão que tem uma região esquematizada na figura?
- Qual é o nome de um método contraceptivo que impede a ocorrência da ovulação?

08. Considerando o metabolismo energético celular, faça o que se pede:

a) Escreva a equação geral da respiração aeróbica.

b) Cite o nome da organela onde ocorre o ciclo de Krebs.

c) Qual é o produto orgânico final da fermentação nas leveduras?

d) Onde se localiza a cadeia transportadora de elétrons nas bactérias?

e) Qual é o principal composto orgânico produzido no final da fotossíntese?