

BIOLOGIA – QUESTÕES DE 31 A 40

31. Considere as seguintes estruturas celulares:

- I. DNA circular.
- II. citoesqueleto.
- III. membranas internas.
- IV. plasmídios.

Das estruturas celulares acima é CORRETO afirmar que ocorrem em células procarióticas apenas:

- a) I e II.
- b) II e III.
- c) III e IV.
- d) I e IV.
- e) I e III.

32. A fecundação em humanos se inicia por meio do contato do espermatozóide com a zona pelúcida e termina com a formação do zigoto. Assinale a alternativa que contenha um processo que NÃO ocorre durante a fecundação:

- a) Definição do sexo genético.
- b) Degeneração do corpo lúteo.
- c) Restauração do número cromossômico.
- d) Formação do pronúcleo masculino.
- e) Indução do término da meiose II.

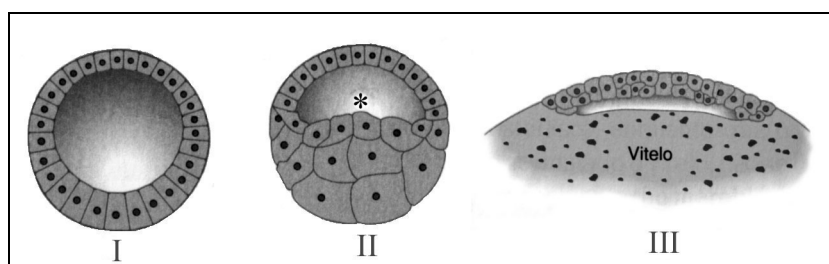
33. Quanto aos tecidos epiteliais é INCORRETO afirmar que possuem:

- a) vasos sanguíneos.
- b) membrana basal.
- c) pouca matriz extracelular.
- d) junções celulares.
- e) terminações nervosas.

34. Com relação à notocorda é INCORRETO afirmar que:

- a) não se mantém nos mamíferos adultos.
- b) induz à formação do sistema nervoso central.
- c) é formada por células mesenquimais.
- d) ocorre nos embriões dos cordados.
- e) dá origem aos ossos nos vertebrados.

35. A figura abaixo representa o estágio de blástula de diferentes grupos animais.



Analisando a figura, é INCORRETO afirmar que:

- a) a blástula I é formada por segmentação holoblástica.
- b) o asterisco em II indica a blastocela.
- c) as células maiores em II denominam-se macrômeros.
- d) a blástula III é típica de aves, répteis e certos peixes.
- e) a blástula I é de mamífero, pois possui pouco vitelo.

36. A matriz extracelular pode determinar as características funcionais e morfológicas dos tecidos. É CORRETO afirmar que:

- a) a matriz do sangue é denominada soro.
- b) a matriz do conjuntivo propriamente dito possui fibras.
- c) a matriz do osso não possui vasos sanguíneos.
- d) a matriz da cartilagem não contém colágeno.
- e) a matriz não ocorre no tecido adiposo.

37. Nas sinapses químicas do sistema nervoso é INCORRETO afirmar que:

- a) acetilcolina e dopamina são exemplos de neurotransmissores.
- b) neurotransmissores são liberados na fenda sináptica.
- c) neurotransmissores estão contidos nos lisossomos.
- d) enzimas inativam os neurotransmissores na fenda sináptica.
- e) membranas pós-sinápticas contêm receptores.

38. Ao chutarmos uma bola executamos movimentos voluntários, entretanto os movimentos do estômago, durante a digestão, não são controlados conscientemente. Os músculos envolvidos nos movimentos citados são, respectivamente:

- a) estriado esquelético e estriado cardíaco.
- b) estriado cardíaco e estriado esquelético.
- c) liso e estriado esquelético.
- d) estriado esquelético e liso.
- e) liso e estriado cardíaco.

39. Os ribossomos têm como função a:

- a) síntese de lipídeos.
- b) digestão intracelular.
- c) respiração celular.
- d) síntese de proteínas.
- e) fotossíntese.

40. Considerando os carboidratos, os lipídeos, as proteínas e os ácidos nucléicos, é CORRETO afirmar que:

- a) os catalisadores enzimáticos aumentam a velocidade das reações, sendo continuamente consumidos no processo.
- b) os carboidratos e os lipídeos participam na formação do DNA, bem como no fornecimento de energia.
- c) a desnaturação das proteínas resulta na perda da atividade biológica, podendo ser reversível.
- d) os ácidos nucléicos recebem essa denominação porque, nas células eucarióticas, estão restritos ao núcleo.
- e) os fosfolipídeos participam da constituição das membranas biológicas, bem como da formação dos hormônios esteróides.