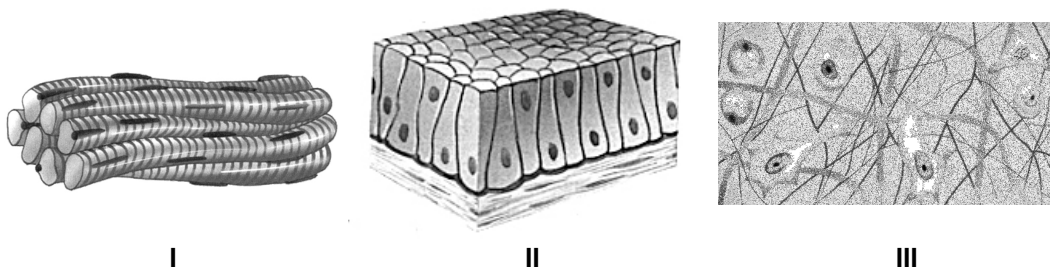


**BIOLOGIA – QUESTÕES 07 E 08**

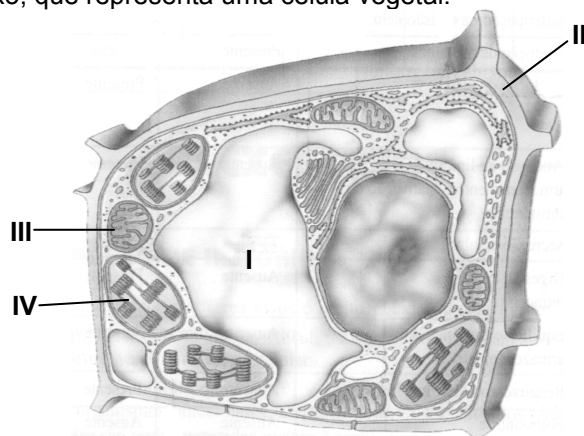
07. As figuras I, II e III abaixo representam três tipos de tecidos animais.



Após análise das figuras, faça o que se pede:

- Escreva os nomes dos tecidos I e II, respectivamente.
- Cite uma função desempenhada pelo tecido II.
- Cite o nome do folheto embrionário que dá origem ao tecido I.
- Indique o tecido que é desprovido de vasos sanguíneos.

08. Observe a figura abaixo, que representa uma célula vegetal.



Após análise da figura, faça o que se pede:

- Escreva o nome da estrutura indicada em I.
- Cite o principal componente químico presente na estrutura indicada em II.
- Cite a principal função da estrutura indicada em III.
- Indique qual das estruturas é comum às células vegetais e animais.
- Escreva a equação geral do processo metabólico que ocorre na estrutura indicada em IV.