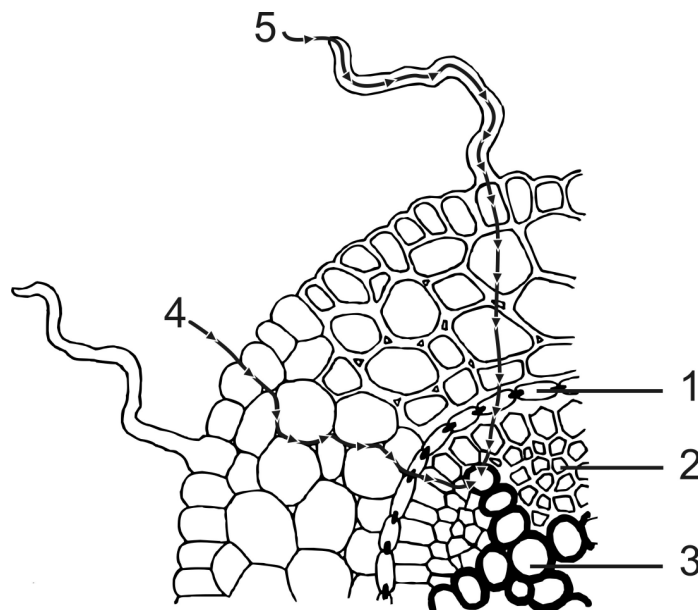


BIOLOGIA – QUESTÕES 07 E 08

07. Sobre o sistema excretor ou urinário humano, faça o que se pede:

- a) Cite dois de seus componentes.
- b) Cite a principal substância nitrogenada excretada pelos humanos.
- c) Cite o hormônio que controla a absorção de água neste sistema.
- d) Explique por que em pessoas com diabetes melito parte da glicose é excretada na urina.

08. O esquema abaixo representa um corte transversal de uma raiz.



Com base neste esquema, responda:

- a) Qual é a camada de células indicada pelo número 1? Qual é a sua função?
- b) Quais são os tecidos representados pelos números 2 e 3?
- c) O que representam os conjuntos das setas indicadas pelos números 4 e 5?