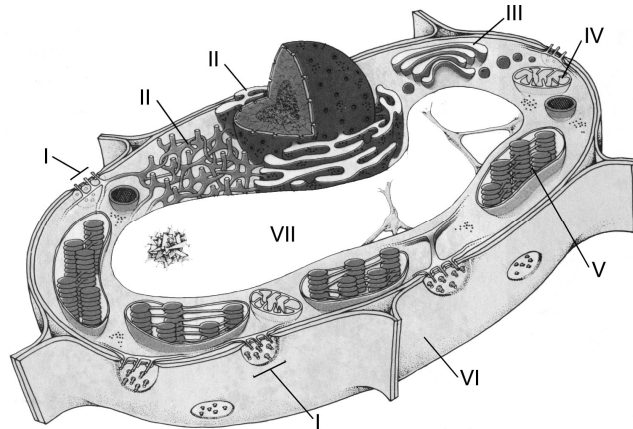


BIOLOGIA – QUESTÕES 07 E 08

07. O esquema abaixo representa uma célula vegetal.



Analise o esquema acima e responda aos itens a seguir.

- Identifique a estrutura indicada por I.
- Cite a principal função da estrutura indicada por V.
- Cite o nome da estrutura, indicada no esquema, responsável pela síntese protéica.
- Cite os nomes de duas estruturas observadas no esquema acima, não encontradas em células animais.

08. O número de obesos tem aumentado muito nas sociedades modernas. A obesidade pode estar associada a causas genéticas, mas a ingestão excessiva de alimentos e a falta de exercícios físicos são fatores que podem levar o indivíduo a esta condição, que tem o diabetes melito como uma de suas conseqüências mais comuns. Considerando o exposto, faça o que se pede:

- a) Cite duas funções da gordura em nosso organismo.

- b) Denomine a célula que tem como função principal o acúmulo de gordura.

- c) Além dos lipídeos, cite outro nutriente que é facilmente convertido em gordura e armazenado em nosso organismo.

- d) Cite o hormônio cuja falta ou diminuição está diretamente associada ao surgimento do diabetes melito.