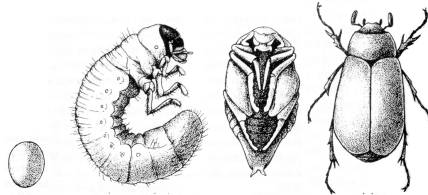


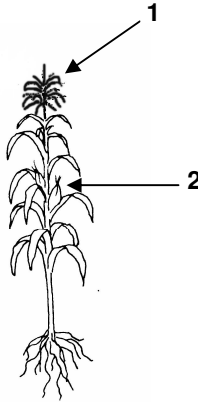
BIOLOGIA – QUESTÕES 07 E 08

07. O Filo Arthropoda reúne animais que apresentam esqueleto externo e patas articuladas. Os artrópodes mais conhecidos são os insetos, os aracnídeos e os crustáceos. Com relação a esses organismos, cite:

- a) Duas características que permitem classificar os grilos e as aranhas em classes separadas dentro do Filo Arthropoda.
- b) A função das glândulas antenais ou glândulas verdes presentes nos crustáceos.
- c) O tipo de fecundação que os aracnídeos apresentam.
- d) O tipo de metamorfose do inseto cujo desenvolvimento está representado no esquema abaixo.



08. Observe o esquema abaixo, que representa uma planta de milho, e faça o que se pede:



a) Indique nos números abaixo as inflorescências masculina e feminina.

1. _____

2. _____

b) Sabendo-se que o milho apresenta número diplóide de cromossomos $2n = 20$, quantos cromossomos estão presentes em seus grãos de pólen?

c) Cite uma característica que permite afirmar que o milho é uma planta monocotiledônea.

d) O milho é uma planta monóica ou dióica? Justifique.