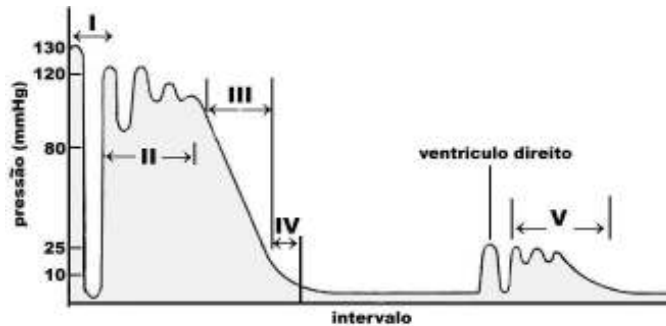


BIOLOGIA – QUESTÕES DE 05 A 08

05. Observe o gráfico abaixo, que representa as pressões sanguíneas ao longo do corpo de uma pessoa saudável. Os números (I, II, III, IV e V) correspondem aos diferentes compartimentos do sistema circulatório nos respectivos intervalos nos quais foram tomadas as pressões.



Após observação, cite:

a) o nome dado ao relaxamento da câmara cardíaca e o número que indica o compartimento pulmonar:

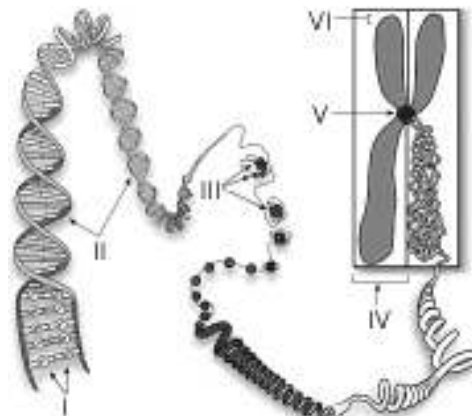
Relaxamento: _____ Número: _____

b) o número do compartimento no qual ocorre variação de pressão quando o sangue é bombeado do coração para circulação sistêmica e os valores de oscilação da pressão sistólica (mm Hg) nessa região:

Número: _____ Valores: _____

c) o nome do compartimento que apresenta menor pressão periférica: _____

06. Observe o esquema dos diferentes níveis de organização do material genético.



Após observação, cite:

a) os nomes que correspondem às indicações IV e VI:

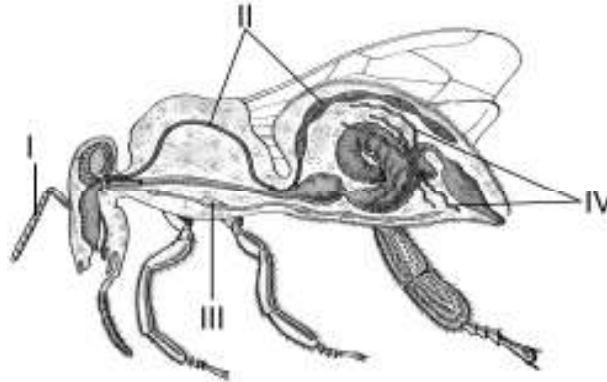
IV: _____ VI: _____

b) o número que corresponde ao nível mais básico de organização da cromatina e o número de vezes que a estrutura IV está presente em um bivalente no paquíteno:

Número correspondente: _____ Número de vezes: _____

c) o nome das sequências que são transcritas a partir de II e que não codificam peptídeos: _____

07. A figura abaixo evidencia alguns órgãos (I, II, III e IV) presentes nos insetos que possuem funções equivalentes às de órgãos humanos.



De acordo com a figura, cite:

a) a função do órgão representado por I e o órgão humano equivalente a IV:

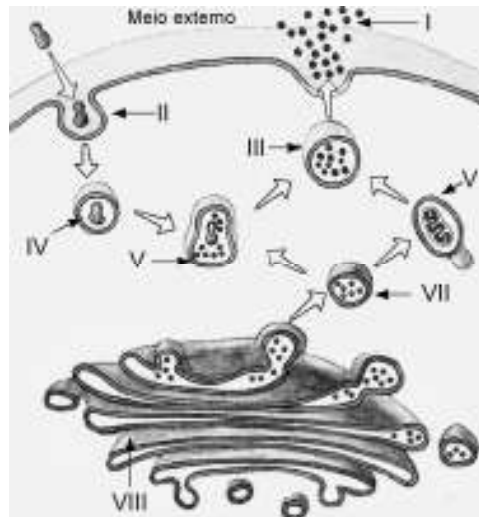
Função: _____ Órgão: _____

b) os nomes dos sistemas representados por II e III:

II: _____ III: _____

c) o nome do tipo celular encontrado em III: _____

08. Observe o esquema abaixo, que representa o ciclo lisossômico, em uma célula.



Após observação, cite:

a) os números que representam o lisossomo primário e o corpo residual, respectivamente:

Lisossomo primário: _____ Corpo residual: _____

b) o nome geral dado às enzimas presentes na organela VII e o nome do processo indicado em I.

Nome das enzimas: _____ Nome do processo: _____

c) o nome da organela representada por IV: _____