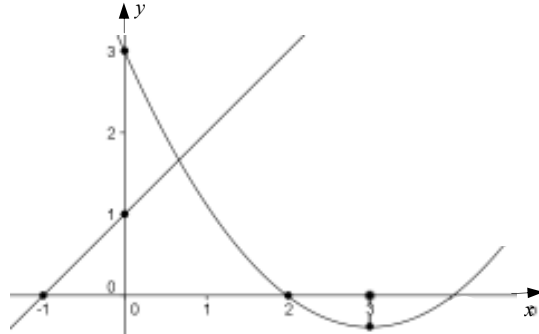


MATEMÁTICA – QUESTÃO 08

08. A figura abaixo exibe os gráficos de uma função quadrática f e de uma função afim g . Os pontos $(0, 3)$ e $(2, 0)$ pertencem à parábola, cujo vértice é o ponto de abscissa $x = 3$. Os pontos $(0, 1)$ e $(-1, 0)$ pertencem à reta.



Com base na figura, faça o que se pede:

a) Determine $g(x)$.

b) Determine $f(x)$.

c) Resolva a inequação $f(x) \leq g(x)$.