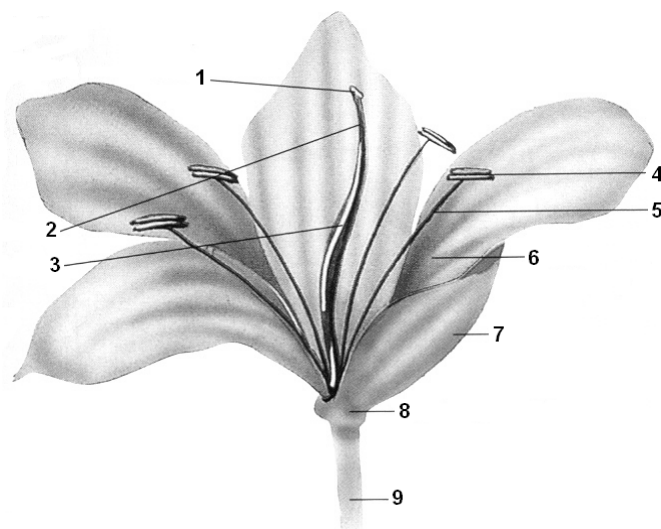


BIOLOGIA – QUESTÕES 01 E 02

01. Observe o esquema de uma flor padrão de angiospermas. Com base no esquema, responda:



a) Qual a principal função da estrutura indicada pelo número 6, principalmente quando é colorida?

b) Que nome se dá ao conjunto formado pela estrutura indicada pelo número 7?

c) Qual é a função da estrutura indicada pelo número 1?

d) Quais as estruturas que, no conjunto, formam o estame?

e) Qual a principal consequência quando a estrutura número 4 está localizada muito abaixo da estrutura indicada pelo número 1?

02. Considerando a classificação dos seres vivos nos reinos Monera, Protista, Fungi, Metaphyta e Metazoa, faça o que se pede:

a) Cite uma característica comum e exclusiva dos organismos pertencentes ao reino Monera.

b) Dê o nome "comum" de um dos dois grupos de organismos que pertencem ao reino Protista.

c) Os organismos pluricelulares, heterotróficos, com tecidos especializados e células sem parede celular pertencem a qual reino?

d) As plantas pertencem a qual reino?

e) Por que geralmente vírus não pertencem a nenhum desses cinco reinos?
